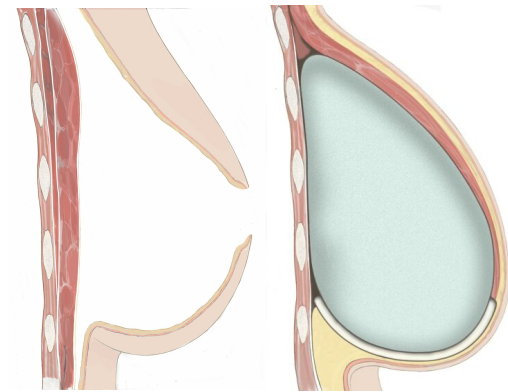


Reconstrução mamária com implantes

A glândula mamária removida é frequentemente reconstruída usando uma prótese de silicone. Na primeira etapa cirúrgica o chamado expensor geralmente é inserido ao mesmo tempo em que a glândula mamária está sendo removida. Um expensor atua como um espaço reservado e é usado principalmente para relaxar a pele do peito, alterada pela remoção das glândulas mamárias. Em uma segunda etapa cirúrgica, após a recuperação da pele da mama, um implante de silicone é colocado sob o músculo peitoral. Além disso, usamos a chamada matriz para alongar o músculo peitoral. Esta melhora o posicionamento do implante e favorecer um melhor resultado a longo prazo. A reconstrução mamária com implantes permite a reconstrução mamária sem cicatrizes adicionais no corpo.



PERGUNTAS QUE PODEM SER FEITAS DURANTE A CONSULTA

COMO OS MEUS SEIOS FICARÃO, DEPOIS DA RECONSTRUÇÃO?

QUANDO PODEREI RETORNAR PARA MINHA ROTINA DIÁRIA?

EXISTE ALGUMA PREOCUPAÇÃO EM RELAÇÃO À RECONSTRUÇÃO MAMÁRIA COM IMPLANTES?

QUAL É O PRAZO DE VALIDADE DO IMPLANTE?

INFORMACÕES SOBRE O PROCEDIMENTO

Duração da cirurgia: aproximadamente 2 horas

Anestesia: geral

Recuperação pós-cirurgia: aproximadamente

4 semanas

Impossibilidade para fazer atividades físicas: de

6 a 8 semanas

Correspondence Address:

The London Clinic, Consulting Rooms
5 Devonshire Place
London W1G 6HL

Private Consultancy:

The London Clinic Consulting Rooms
5 Devonshire Place
London W1G 6HL

Contact details:

+44 754 054 9873

www.farhadi.com

Email: farhadij@me.com